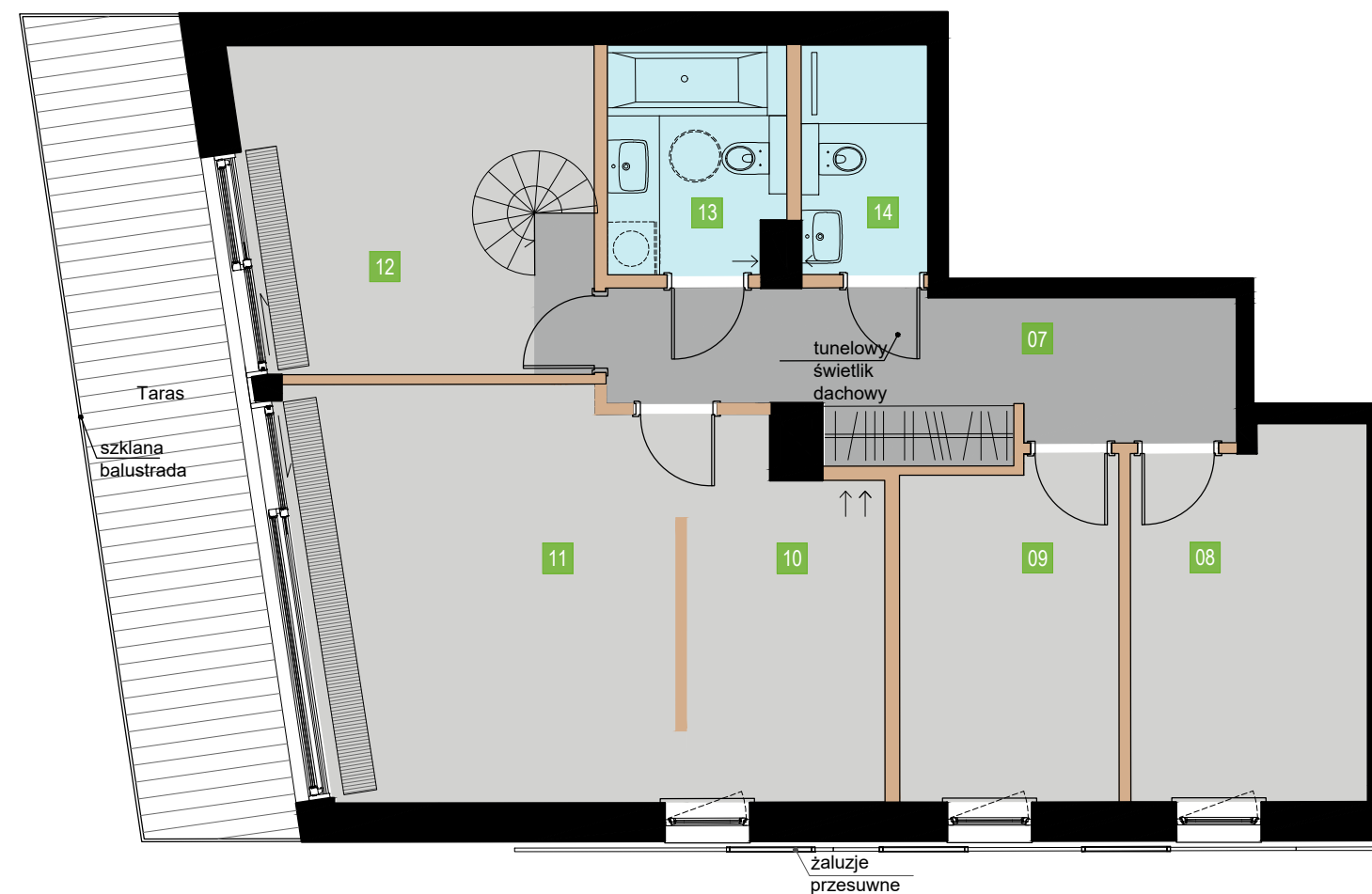
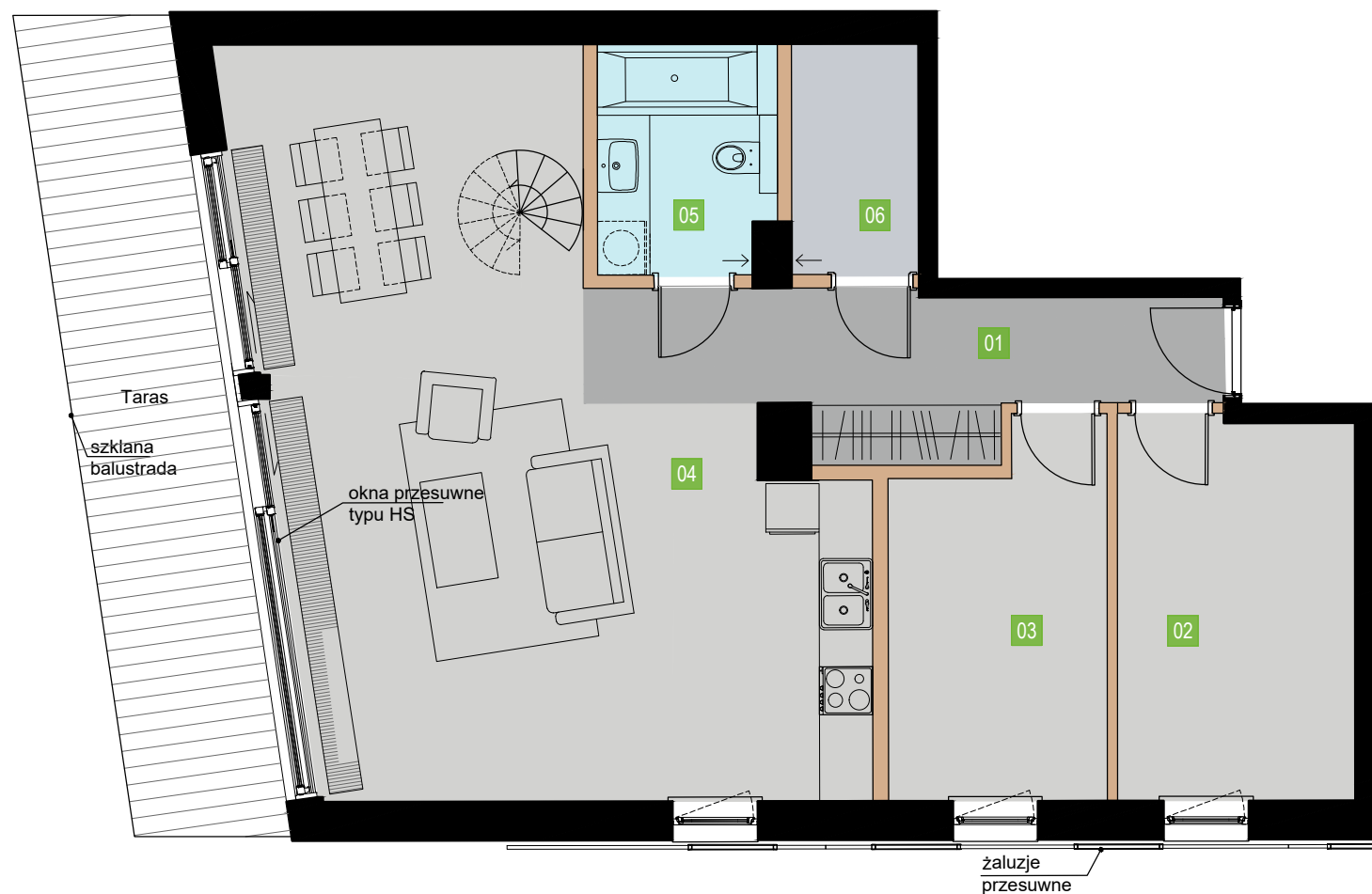


PIĘTRO 1
PIĘTRO 2

APARTAMENT
DWUPOZIOMOWY **3+5**



01	hall z korytarzem	10.47m ²
02	pokój	11.50m ²
03	pokój	9.73m ²
04	pokój dzienny z aneksem kuchennym	44.12m ²
05	łazienka	5.10m ²
06	pomieszczenie gospodarcze	3.73m ²
07	korytarz	12.17m ²
08	sypialnia	10.83m ²
09	sypialnia	9.21m ²
10	garderoba	8.06m ²
11	sypialnia	20.41m ²
12	pokój	11.86m ²
13	14 zespół łazienkowy	5.10 + 3.73 m ²
	pow. pod ściankami działowymi	9.09m ²

■ ściany stałe ■ ściany demontowalne

**zespół łazienkowy z
możliwością przearanżowania
w jedną łazienkę oraz zmianą
wejścia od strony sypialni [12]

***w powierzchnię użytkową
mieszkania wliczono obszar
zajmowany przez ściany
działowe

powierzchnia dodatkowa
taras dolny 17.81 m²
taras górny 17.81 m²

POWIERZCHNIA UŻYTKOWA
MIESZKANIA **175.11 m² *****