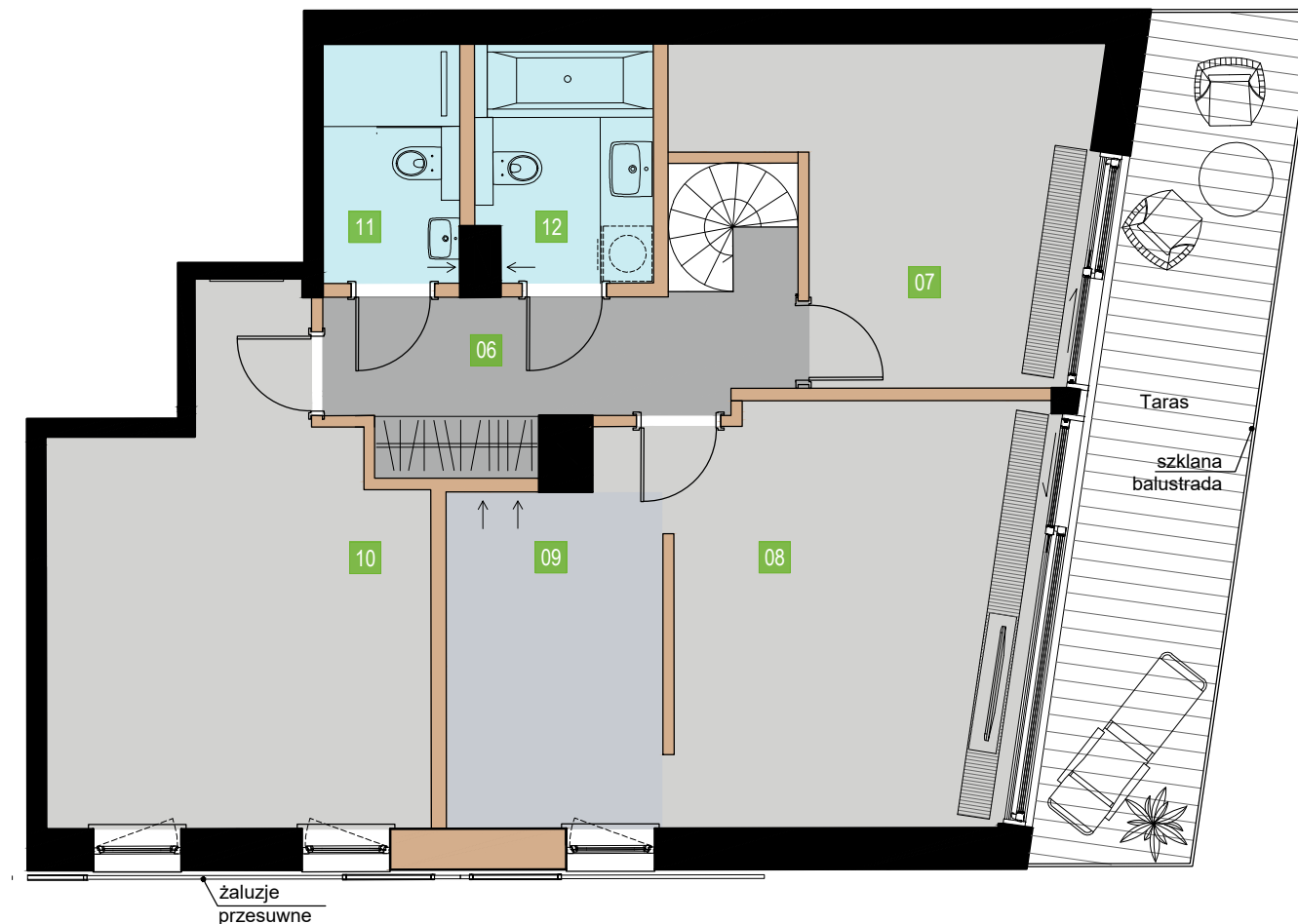


PARTER
PIĘTRO 1 APARTAMENT
DWUPOZIOMOWY 2+4



01	hall z korytarzem	7.50m ²	■ ściany stałe	■ ściany demontowalne
02	sypialnia/gabinet	13.23m ²		
03	pokój dzienny z aneksem kuchennym	45.46m ²		
04	pomieszczenie gospodarcze	3.87m ²		
05	łazienka	4.85m ²		
06	korytarz	8.31m ²		
07	sypialnia	13.15m ²		
08	sypialnia	18.70m ²		
09	garderoba	8.59m ²		
10	sypialnia	19.61m ²		
11 12	zespół łazienkowy	3.87 + 4.85 m ²		
	pow. pod ściankami działowymi	8.27m ²		

**zespół łazienkowy z możliwością przearanżowania w jedną łazienkę oraz zmianą wejścia od strony sypialni [07]

***w powierzchnię użytkową mieszkania wliczono obszar zajmowany przez ściany działowe

powierzchnia dodatkowa
taras dolny 17.69m²
taras górny 17.69m²

POWIERZCHNIA UŻYTKOWA MIESZKANIA 160.26 m² ***