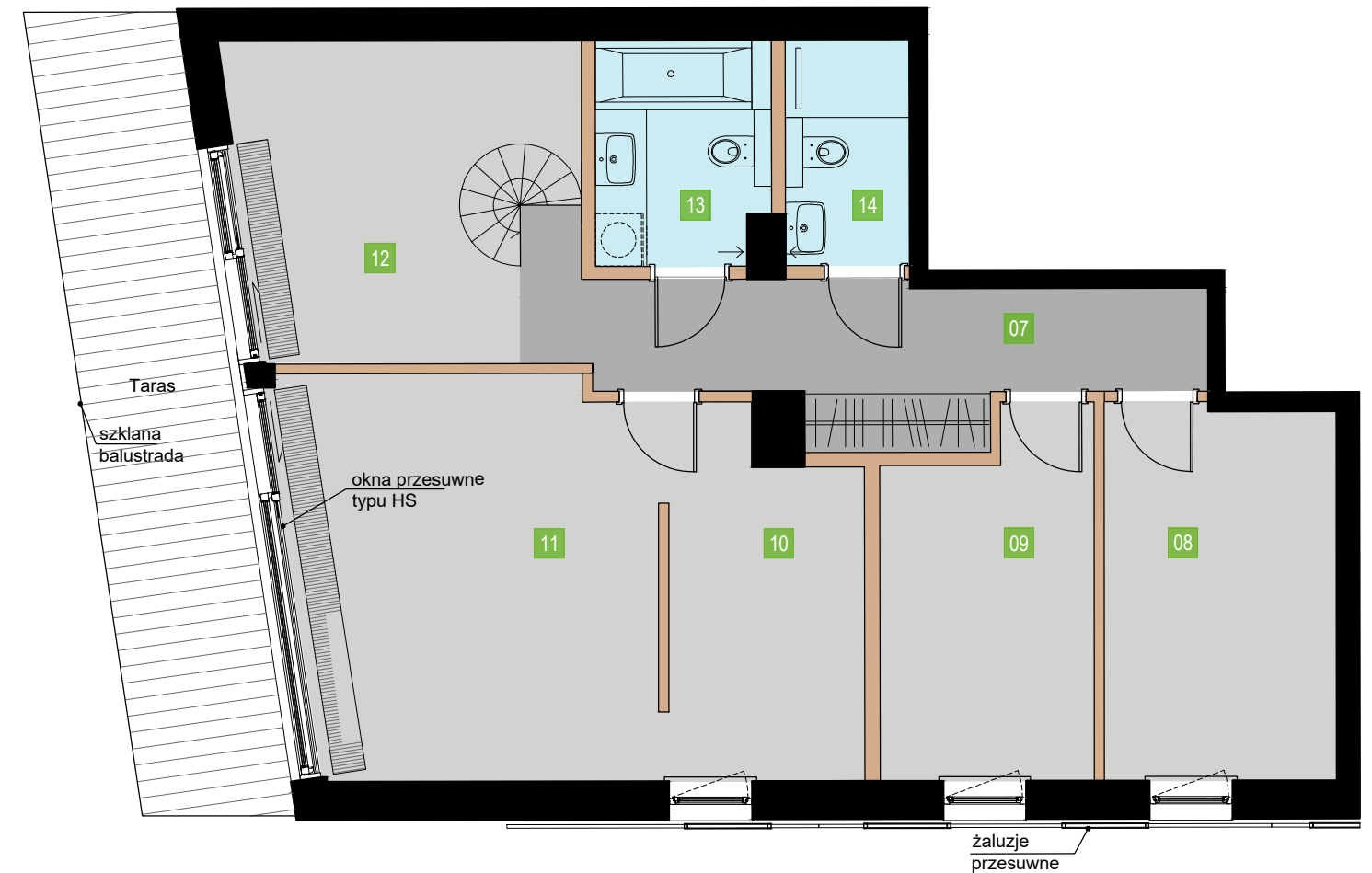


PARTER
PIĘTRO 1 APARTAMENT DWUPOZIOMOWY 1+3



01	hall z korytarzem	10.37m ²
02	garderoba	3.04m ²
03	pokój	13.40m ²
04	pokój dzienny z aneksem kuchennym	40.20m ²
05	łazienka	5.10m ²
06	pomieszczenie gospodarcze	3.73m ²
07	korytarz	11.70m ²
08	sypialnia	11.50m ²
09	sypialnia	9.73m ²
10	garderoba	8.14m ²
11	sypialnia	20.41m ²
12	pokój	11.86m ²
13	zespół łazienkowy	5.10 + 3.73 m ²
14		
	pow. pod ściankami działowymi	8.12m ²

■ ściany stałe ■ ściany demontowalne

**zespół łazienkowy z
możliwością przearanżowania
w jedną łazienkę oraz zmianą
wejścia od strony sypialni [12]

***w powierzchnię użytkową
mieszkania wliczono obszar
zajmowany przez ściany
działowe

powierzchnia dodatkowa
taras dolny 12.85 m²
taras górny 17.81 m²

POWIERZCHNIA UŻYTKOWA
MIESZKANIA **166.12 m² *****